

ぽかぽか



栗生小学校 1年
学年通信 No.17
令和5年8月23日

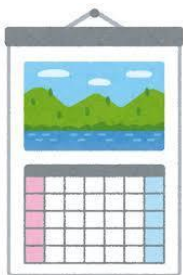
2学期スタート!

楽しかった夏休みが終わり、教室に子どもたちの元気な声と笑顔が戻ってきました。うれしそうに夏休みにあったことや宿題のことなど、たくさん話してくれました。その表情はどの子も、初めての夏休みをやり切った満足感に溢れていました。保護者の皆様には、お忙しい中、夏休みの宿題を見てくださり、作品づくり、絵画等にご協力いただき、ありがとうございました。ご家庭での取組みは、2学期の子どもたちの自信につながります。

2学期は、社会見学や学習発表会など、たくさんの行事があります。様々な場で多くの経験をすることで、子ども達が成長を実感し、さらに主体的に学習できるようにしていきたいと考えています。1学期の自分よりもステップアップするために、みんなで協力し、支え合っていきたいと思います。

暑さがひと段落するまでにはもう少しかかりそうです。生活リズムを整えて、睡眠をたっぷりとり、残暑を乗り切っていきましょう。2学期も、どうぞよろしくお願いします。

～2学期の主な予定～



9月8日 (金)	参観日
10月6日 (金)	社会見学(動物園・自動車時計博物館)
10月20日 (金)	参観日・PTC(ミニ運動会)
11月2日 (木)	マラソン大会
11月26日 (日)	学習発表会

持ち物の

○ふでばこのなか・・・えんぴつ5～6本、赤えんぴつ
(毎日、けずってもってきましょう。)

よく消える消しゴム
定規(伸び縮みしないもの・目盛りがよく見えるもの)
名前ペン

○下じき・・・キャラクターや柄がついていないもの

名前を必ず書いて
もたせてください。



お知らせとお願い

① アサガオについて

アサガオの鉢をまだ学校に持ってきていただけていないご家庭がありましたら、8月中に元あった場所に持ってきてください。生活科で種取りやリースづくりなどの学習をしますので、よろしくお願いします。

② 空き箱収集のご協力について

算数科と図画工作科の学習で、色々な形や大きさの箱・筒を使った学習を行います。ご家庭に空き箱や筒(お菓子・ティッシュの箱、ラップの芯など)がありましたら、保管しておいてください。持参時期については、連絡帳等でまた連絡いたします。

※箱・筒の大きさは、小さくても大きくても大丈夫です。

※四角の箱だけでなく、丸い箱や六角形の箱など、どのようなものでも大丈夫です。

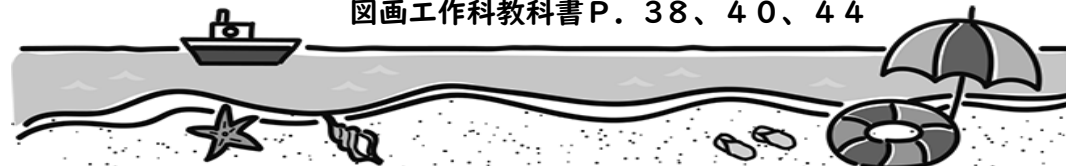
※箱や筒は、紙でできている物を持ってきてください。

※持ってくる際は、潰さずに持ってきてください。

※ラップの箱を持ってくる場合は、刃の部分を外してきてください。

参照：算数科教科書下P. 18、

図画工作科教科書P. 38、40、44



切り取り コメントいただけると嬉しいです。



()さんの保護者